

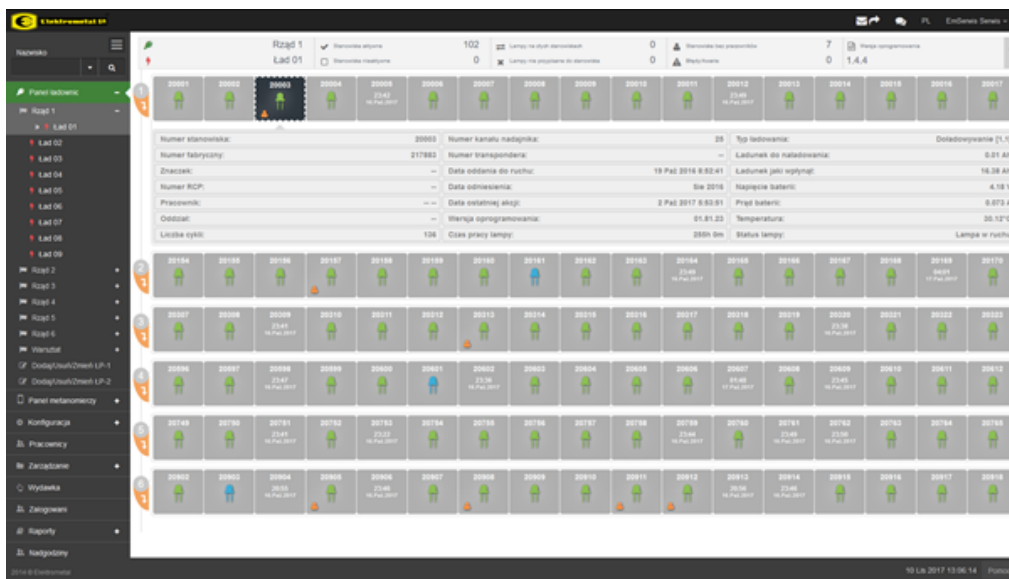
SYSTEM SMARTVIEW

System SmartView jest aplikacją modułową zapewniającą możliwość śledzenia stanu oraz lokalizacji indywidualnego wyposażenia górniczego.

Pełny opis

Zintegrowany system wizualizacji indywidualnego wyposażenia górniczego.

System SmartView jest aplikacją modułową zapewniającą możliwość śledzenia stanu oraz lokalizacji indywidualnego wyposażenia górniczego. Funkcjonalność aplikacji została podzielona na odrębne części, umożliwiające jej łatwą rozbudowę oraz konfigurację pod potrzeby klienta. System przygotowany jest do obsługi wielu użytkowników równocześnie zapewniając wzajemną wymianę danych w czasie rzeczywistym. Aplikacja posiada również możliwość wymiany danych z już istniejącymi systemami. Sercem całego systemu jest **SmartView Server** odpowiadający za komunikację z dedykowanymi urządzeniami oraz zarządzaniem i synchronizacją danych.



KATEGORIA:

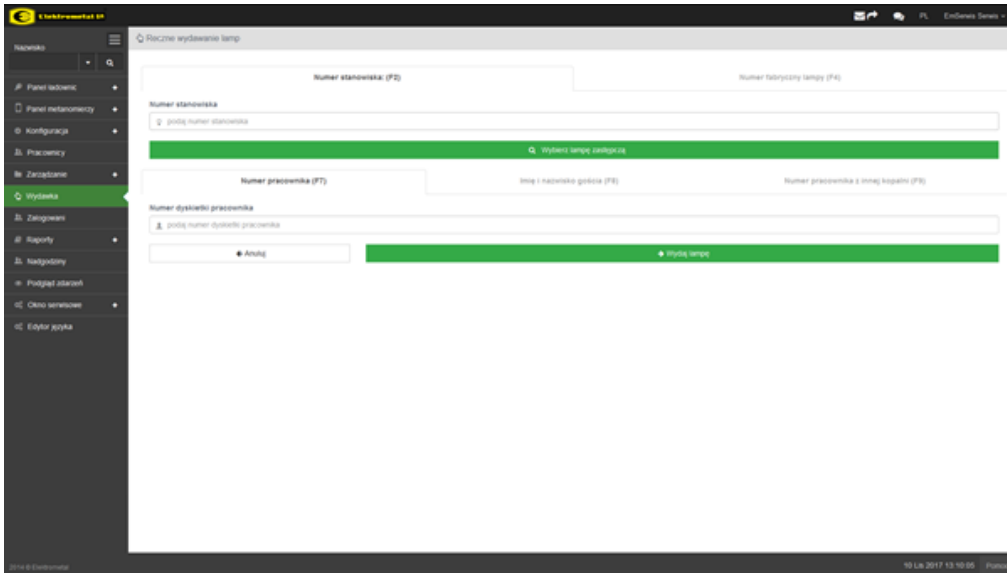
WIZUALIZACJA

CERTYFIKATY



Elektrometal SA
43-400 Cieszyn
ul. Stawowa 71
em@elektrometal.com.pl
tel: +48 33 8575 200
fax: +48 33 8575 205

www.elektrometal.eu
Wersja z dnia: 2025-01-09



Moduł SmartDump

Umożliwia wykonywanie skompresowanej kopii zapasowej w lokalizacji wskazanej przez użytkownika. Dodatkowo umożliwia wysyłanie pliku .zip na wskazany adres e-mail w wewnętrznej sieci.

Moduł SmartWorkerMonitor

Umożliwia monitorowanie czasu pracy. Wysła automatyczne powiadomienia e-mail, SMS lub do dedykowanej aplikacji na stacji klienckiej, o przekroczonym czasie pracy. Możliwa współpraca z systemem EMLOK-16.

Moduł SmartImport

Synchronizacja pracowników kopalni. Dane z zewnętrznego systemu wysyłane są do serwera, gdzie następuje automatyczne przyjęcie/zwolnienie pracownika wraz z przypisaniem lampy.

Cechy/specyfikacja techniczna

Najważniejsze funkcjonalności:

- Dodawanie, edycja, usuwanie nowych ładownic bez konieczności przerywania pracy programu.
- Automatyczne dodawanie lamp do systemu.
- Sterowanie zdalne lampami nahełmnymi.
- Przypisywanie pracowników do lampy. -> Możliwość dodawania, edycji, usuwania oraz synchronizacji z serwerem zewnętrznym.
- Przypisywanie lamp do ładowarek. (Podgląd lamp uszkodzonych i awarii, lamp na złych stanowiskach, lamp bez pracowników, lamp rezerwowych, duplikaty, uszkodzone stanowiska, lampy z nie przypisanym numerem fabrycznym).
- Wydawka ręczna lamp dla gości i lamp zastępczych.
- Raporty lamp niezdanych powyżej 12 godzin.
- Raporty lamp/ładowarek uszkodzonych.
- Raporty czasów pracy urzędzeń.
- Wszystkie raporty mogą być filtrowane personalizowane oraz zapisywane do plików pdf.
- Dodawanie/edycja transponderów lamp.
- Współpraca z systemami trackingu.
- Wsparcie systemów RCP.
- Konfiguracja.
- Indywidualne konta użytkowników z pełną personalizacją uprawnień.
- Automatyczny backup bazy danych z możliwością wysyłania przez email w wewnętrznej sieci.
- Synchronizacja Pracowników za pomocą plików: xml, csv, xls.
- Możliwość ograniczania dostępu do danych poszczególnym użytkownikom.
- Monitorowanie zajętości dysku twardego.
- Wysyłanie wiadomości serwisowych do wszystkich zalogowanych użytkowników.
- Eksport danych dotyczących pobranych i zdanych lamp do serwerów zewnętrznych oraz aktualnych stanów lamp.
- Możliwość jednoczesnej pracy wielostanowiskowej.
- Konfigurowanie parametrów połączenia oraz wybranych modułów. Wszystkie parametry posiadają domyślne optymalne wartości.
- Przeglądarka logów archiwalnych.
- Logowanie istotnych akcji wykonywanych przez użytkownika, które mają wpływ na działanie całego systemu.
- Możliwość zastosowania jednej z wielu baz danych:
 - Microsoft SQL Server 2005/2000



Elektrometal SA
43-400 Cieszyn
ul. Stawowa 71
em@elektrometal.com.pl
tel: +48 33 8575 200
fax: +48 33 8575 205

www.elektrometal.eu
Wersja z dnia: 2025-01-09

- Oracle
 - Microsoft Access
 - Firebird
 - PostgreSQL
 - DB2 UDB
 - MySQL
 - MariaDB
 - SQLite.
- Responsywna aplikacja przeglądarkowa dopasowująca się do rozdzielczości ekranu.



Elektrometal SA
43-400 Cieszyn
ul. Stawowa 71
em@elektrometal.com.pl
tel: +48 33 8575 200
fax: +48 33 8575 205

www.elektrometal.eu
Wersja z dnia: 2025-01-09